

PLURIMMO

PROMOTEUR IMMOBILIER
DEPUIS 1993

Royal Park

ÉVIAN-LES-BAINS

CONSTRUCTION DE 25 LOGEMENTS COLLECTIFS

Route de la corniche - Evian-les-bains

PLAN DE VENTE PROVISOIRE

19 Juin 2025

3EME ETAGE


J 301

T4

SURFACES HABITABLES

| | |
|--------------|-------|
| Cellier | 4,41 |
| Chambre 1 | 13,61 |
| Chambre 2 | 12,07 |
| Chambre 3 | 15,17 |
| Entrée | 5,86 |
| Pièce de vie | 42,74 |
| SDE 2 | 4,97 |
| SDE 3 | 7,46 |
| WC | 2,02 |

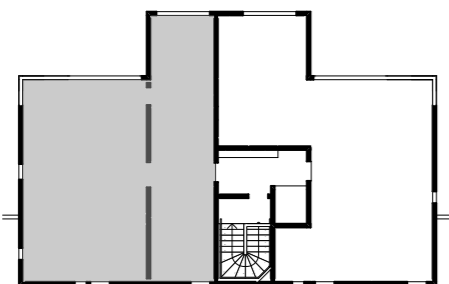
Total 108,31 m²

 Faux plafond

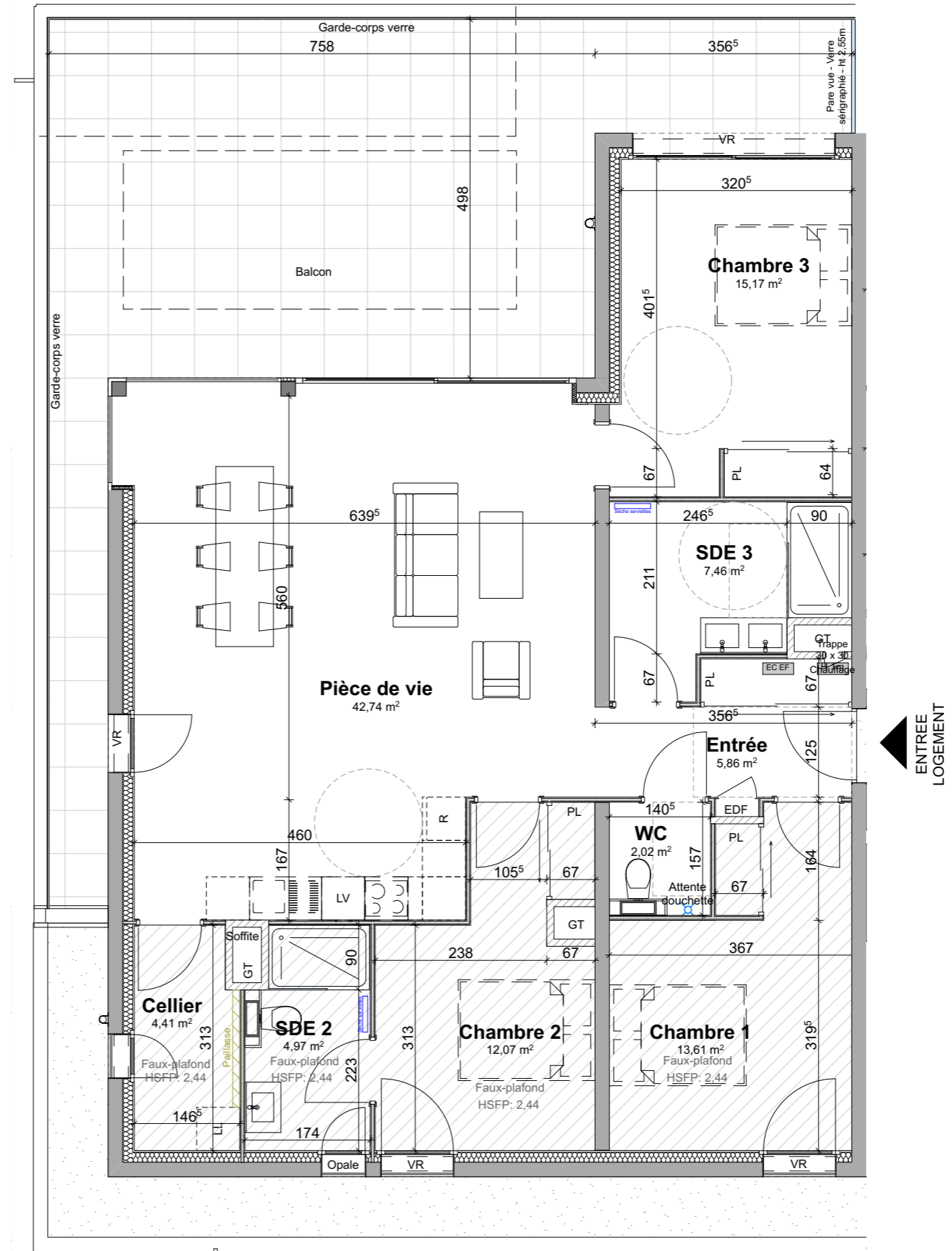
SURFACES ANNEXES

| | |
|--------|----------------------|
| BALCON | 50,00 m ² |
|--------|----------------------|

PLAN DE MASSE



LOCALISATION LOGEMENT



Des modifications sont susceptibles d'être apportées sur ce plan en fonction des études techniques et des nécessités techniques de la réalisation de ce programme. Les indications portées sur ce plan, cotes, surfaces ainsi que la position des éléments techniques sont indicatives. Les retombées, les poutres, faux plafonds, radiateurs ne sont pas systématiquement représentés. Les indications des équipements et plantations ne sont pas contractuelles.

