


1ER ETAGE

J 103

T3

SURFACES HABITABLES

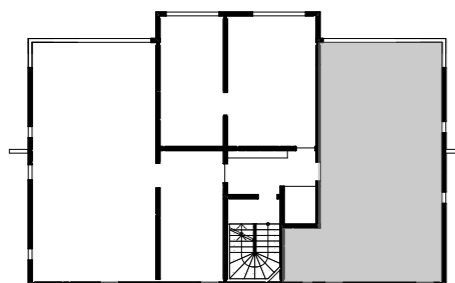
Chambre 1	13,50
Chambre 2	12,45
Entrée	5,34
Pièce de vie	37,31
SDE 1	3,23
SDE 2	4,38
WC	2,28
Total	78,49 m²

 Faux plafond

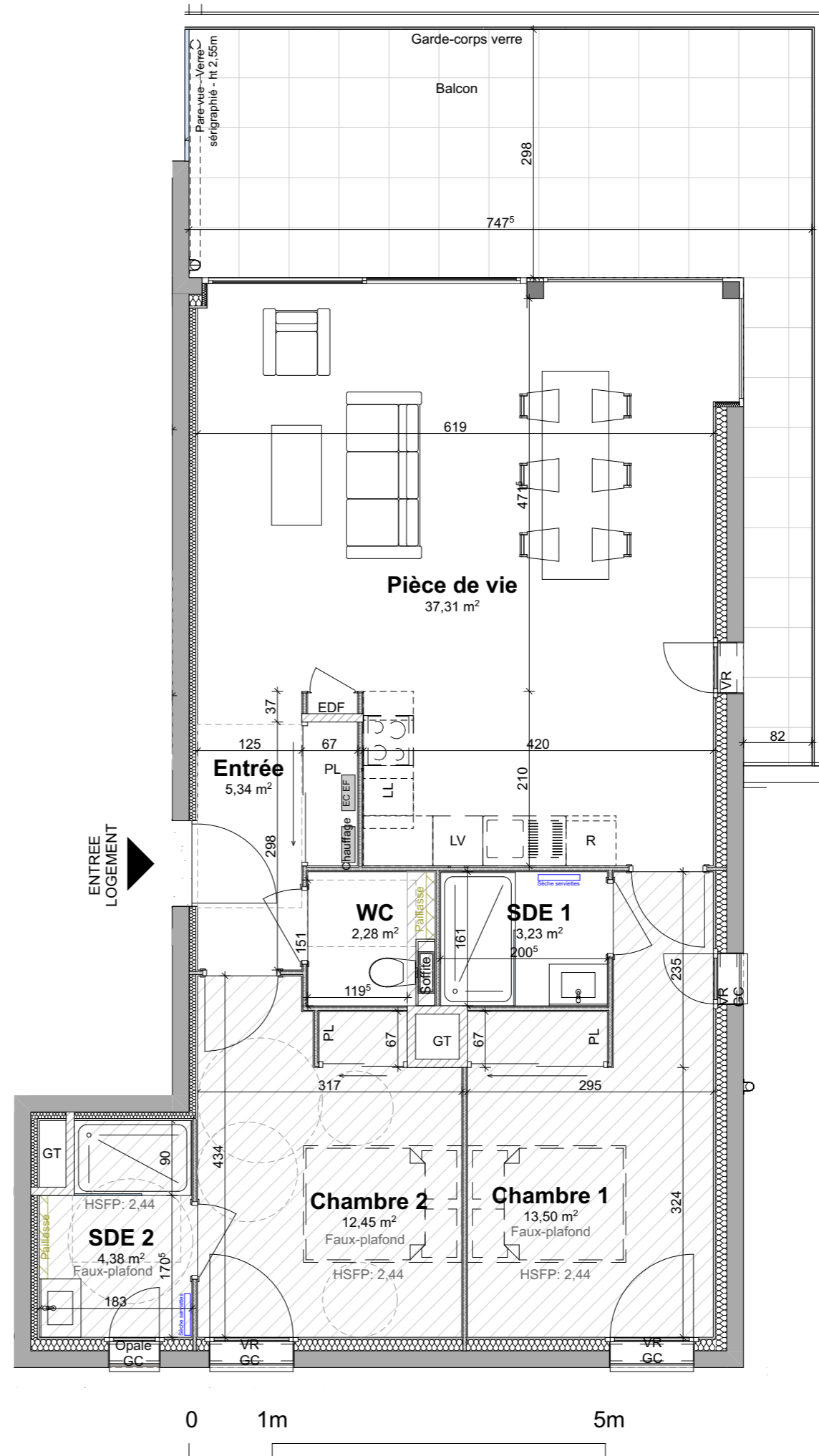
SURFACES ANNEXES

BALCON	27,00 m ²
--------	----------------------

PLAN DE MASSE



LOCALISATION LOGEMENT



Des modifications sont susceptibles d'être apportées sur ce plan en fonction des études techniques et des nécessités techniques de la réalisation de ce programme. Les indications portées sur ce plan, cotes, surfaces ainsi que la position des éléments techniques sont indicatives. Les retombées, les poutres, faux plafonds, radiateurs ne sont pas systématiquement représentés. Les indications des équipements et plantations ne sont pas contractuelles.