


1ER ETAGE

J 102

T2

SURFACES HABITABLES

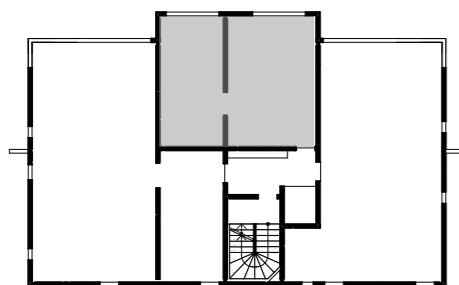
Chambre	12,18
Entrée	4,98
Pièce de vie	25,56
SAS	2,31
SDE	4,71
WC	2,04
Total	51,78 m²

 Faux plafond

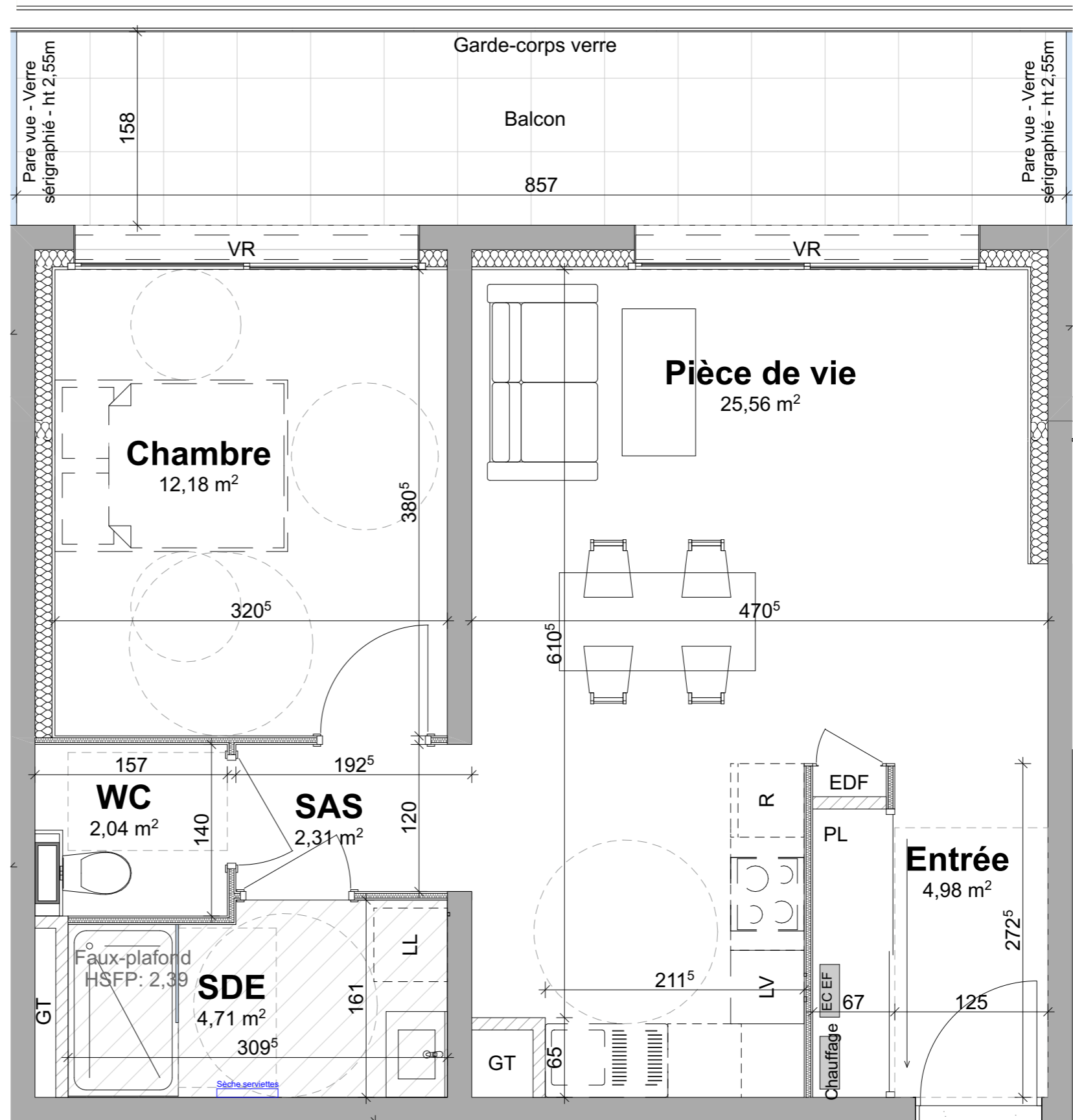
SURFACES ANNEXES

BALCON	13,50 m ²
--------	----------------------

PLAN DE MASSE



LOCALISATION LOGEMENT



0

1m

5m

ENTREE
LOGEMENT

Des modifications sont susceptibles d'être apportées sur ce plan en fonction des études techniques et des nécessités techniques de la réalisation de ce programme. Les indications portées sur ce plan, cotes, surfaces ainsi que la position des éléments techniques sont indicatives. Les retombées, les poutres, faux plafonds, radiateurs ne sont pas systématiquement représentés. Les indications des équipements et plantations ne sont pas contractuelles.