

1ER ETAGE


J 101

T4

SURFACES HABITABLES

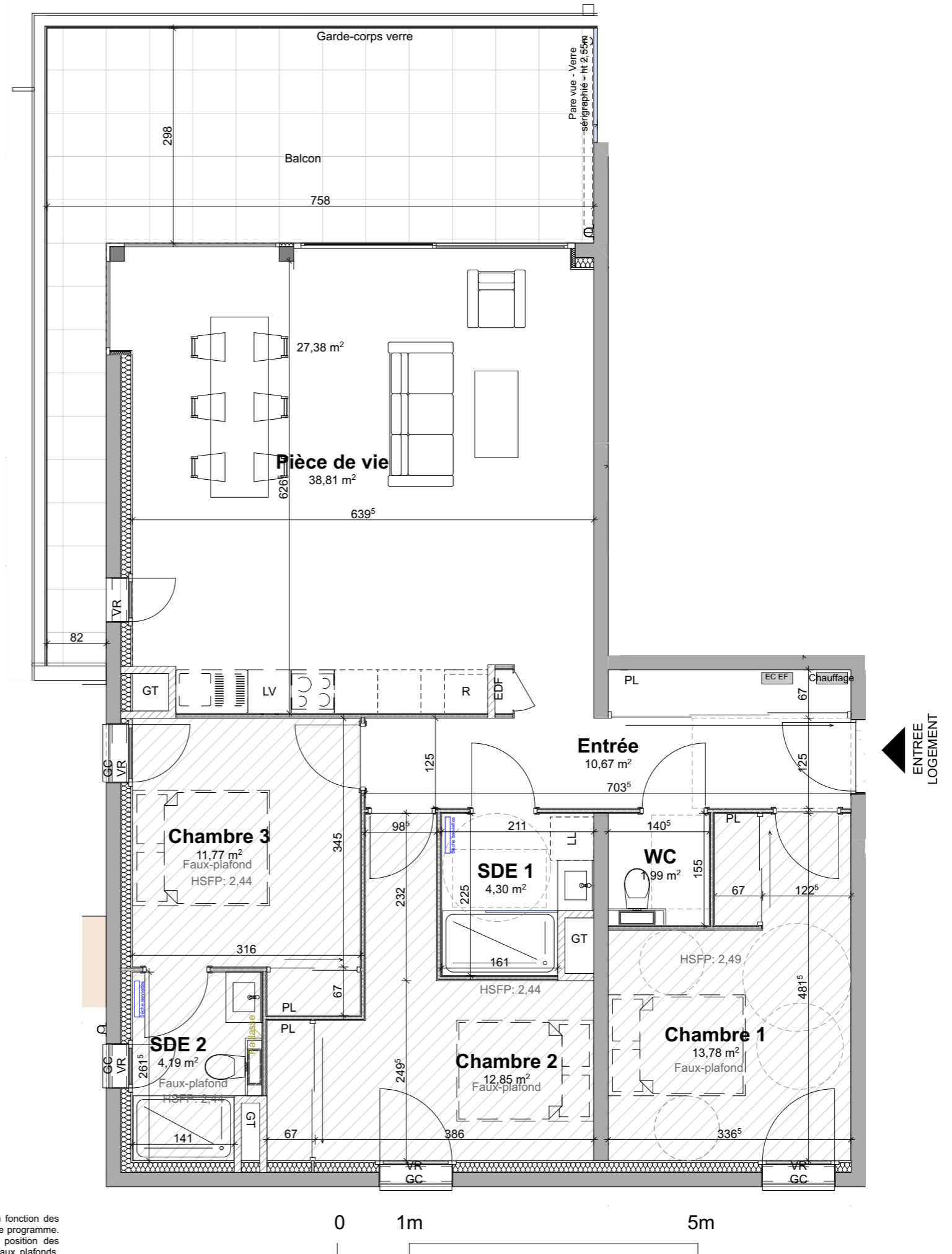
Chambre 1	13,78
Chambre 2	12,85
Chambre 3	11,77
Entrée	10,67
Pièce de vie	38,81
SDE 1	4,30
SDE 2	4,19
WC	1,99

Total 98,36 m²

 Faux plafond

SURFACES ANNEXES

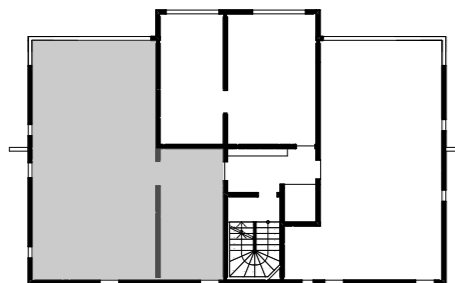
BALCON	27,30 m ²
--------	----------------------



0 1m 5m

ENTREE
LOGEMENT

PLAN DE MASSE



LOCALISATION LOGEMENT

Des modifications sont susceptibles d'être apportées sur ce plan en fonction des études techniques et des nécessités techniques de la réalisation de ce programme. Les indications portées sur ce plan, cotes, surfaces ainsi que la position des éléments techniques sont indicatives. Les retombées, les poutres, faux plafonds, radiateurs ne sont pas systématiquement représentés. Les indications des équipements et plantations ne sont pas contractuelles.