



Terre de Ciel
BIVIERS

PLUR/MMO
PROMOTEUR IMMOBILIER
DEPUIS 1993



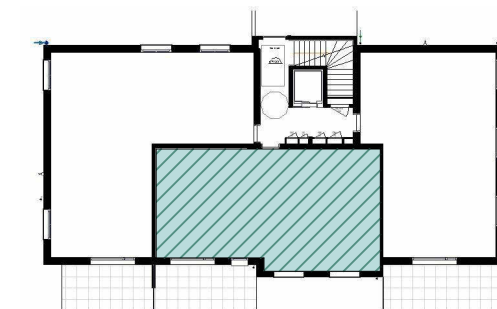
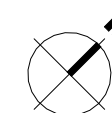
Architecte : GCA | Maître d'ouvrage : SCI Terre de Ciel Biviers

PLAN DE VENTE **PROVISOIRE**

Plan de masse



Plan du niveau

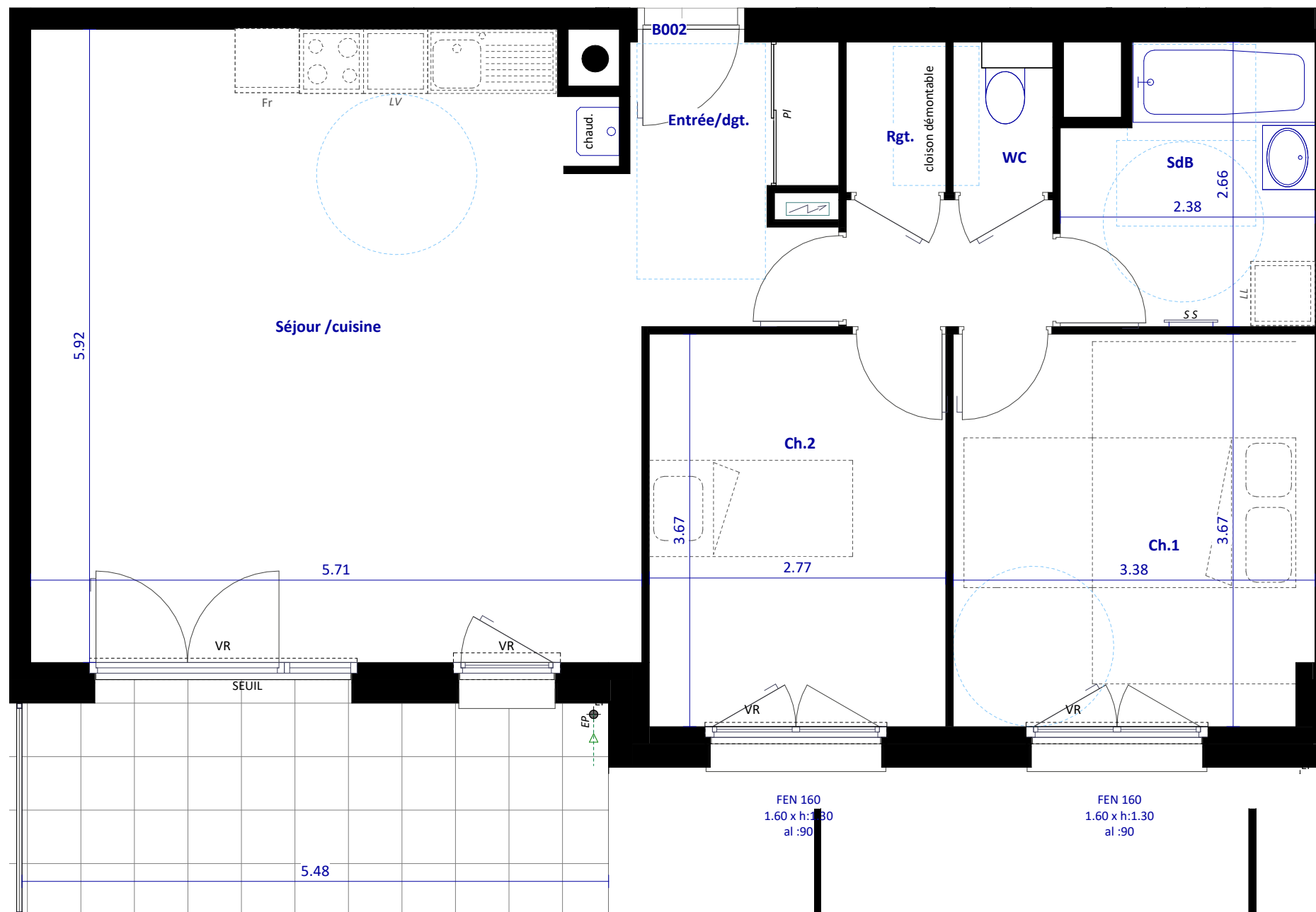


Bâtiment	N°	Type	Niveau
B	B002	T3	RDC

Surfaces habitables

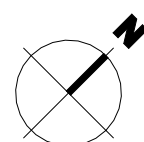
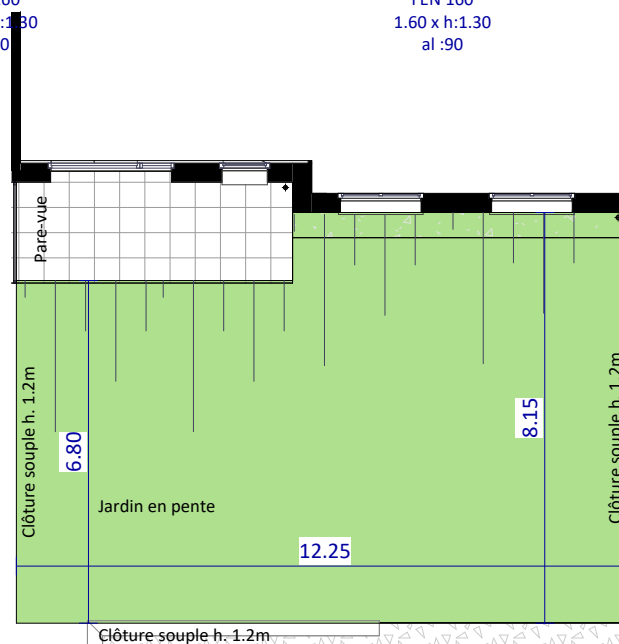
Séjour /cuisine	33.0 m ²
Ch.1	12.3 m ²
Ch.2	10.2 m ²
SdB	5.8 m ²
WC	1.2 m ²
Rgt.	1.3 m ²
Entrée/dgt.	7.2 m ²
Total	71.0 m²
Terrasse	10.7 m ²
Jardin	91.6 m ²

Publié le: 05/03/2025



FEN 160
1.60 x h:1.30
al :90

FEN 160
1.60 x h:1.30
al :90



échelle: 50cm 2m

Légende

LV lave vaisselle	VR volet roulant
LL lave linge	PL placard
Chaud. Chaudière individuelle gaz	faux-plafond / soffite

Le terme seuil est utilisé pour une hauteur comprise entre 0 et 10cm.
Le terme marche est utilisé pour les hauteurs > 10cm.

NOTA:
Des modifications pourront être apportées au plan, suivant les nécessités techniques et administratives rencontrées lors de la réalisation. Les surfaces indiquées et les côtes sont approximatives. Les dimensions libres, les équipements, la position des baies, les seuils, les retombées, les soffites et faux plafonds, les plantations... peuvent évoluer, ils sont figurés à titre indicatif et ne sont pas contractuels.