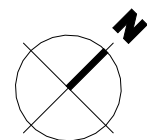


Légende

LV	lave vaisselle	VR	volet roulant
LL	lave linge	PL	placard
Chaud.	Chaudière individuelle gaz		faux-plafond / soffite

Le terme seuil est utilisé pour une hauteur comprise entre 0 et 10cm.
Le terme marche est utilisé pour les hauteurs > 10cm.



NOTA:
Des modifications pourront être apportées au plan, suivant les nécessités techniques et administratives rencontrées lors de la réalisation. Les surfaces indiquées et les côtes sont approximatives. Les dimensions libres, les équipements, la position des baies, les seuils, les retombées, les soffites et faux plafonds, les plantations... peuvent évoluer, ils sont figurés à titre indicatif et ne sont pas contractuels.



Terre de Ciel
BIVIERS

PLUR/MMO
PROMOTEUR IMMOBILIER
DEPUIS 1993



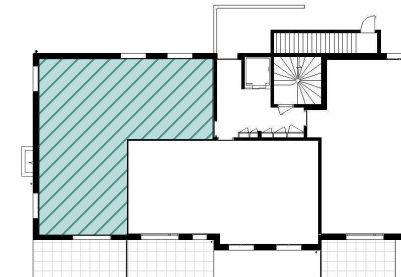
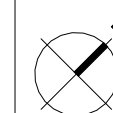
Architecte : GCA | Maître d'ouvrage : SCI Terre de Ciel Biviers

PLAN DE VENTE **PROVISOIRE**

Plan de masse



Plan du niveau



Bâtiment	N°	Type	Niveau
A	A003	T4	RDC

Surfaces habitables

Séjour / cuisine	29.7 m ²
Ch.1	13.0 m ²
Ch.2	11.5 m ²
Ch.3	9.7 m ²
SdB	6.5 m ²
WC	1.8 m ²
Entrée/dgt.	11.8 m ²
Total	83.8 m²
Terrasse	11.5 m ²
Jardin	193.3 m ²

Publié le: 05/03/2025