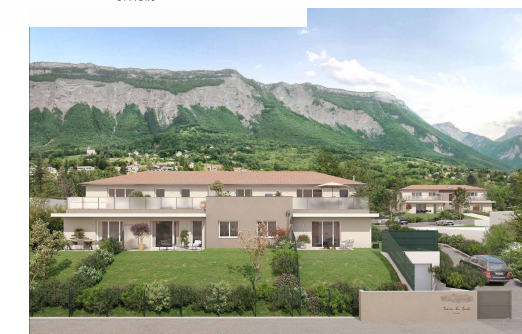




Terre de Ciel
BIVIERS

PLUR/IMMO
PROMOTEUR IMMOBILIER
DEPUIS 1993



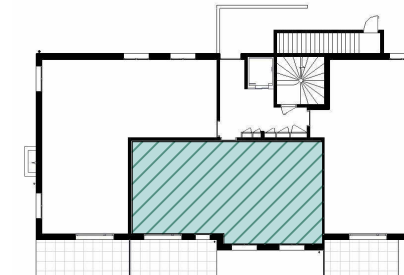
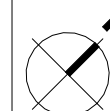
Architecte : GCA | Maître d'ouvrage : SCI Terre de Ciel Biviers

PLAN DE VENTE **PROVISOIRE**

Plan de masse



Plan du niveau

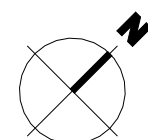
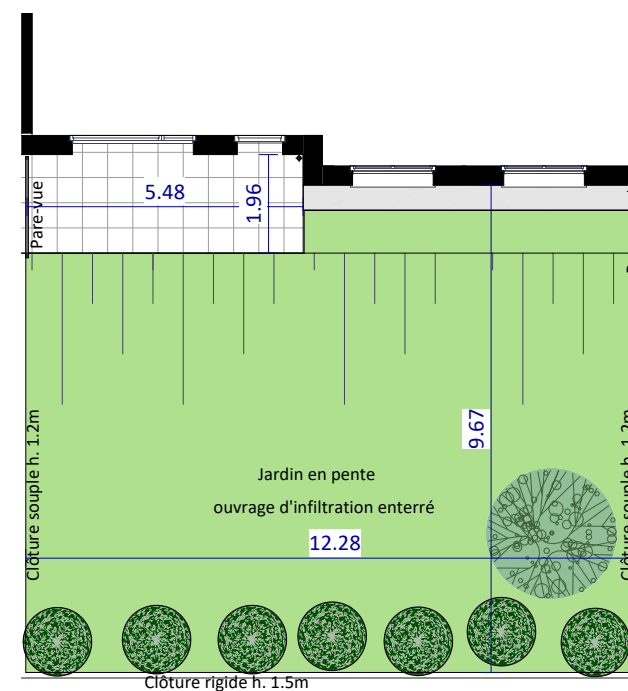
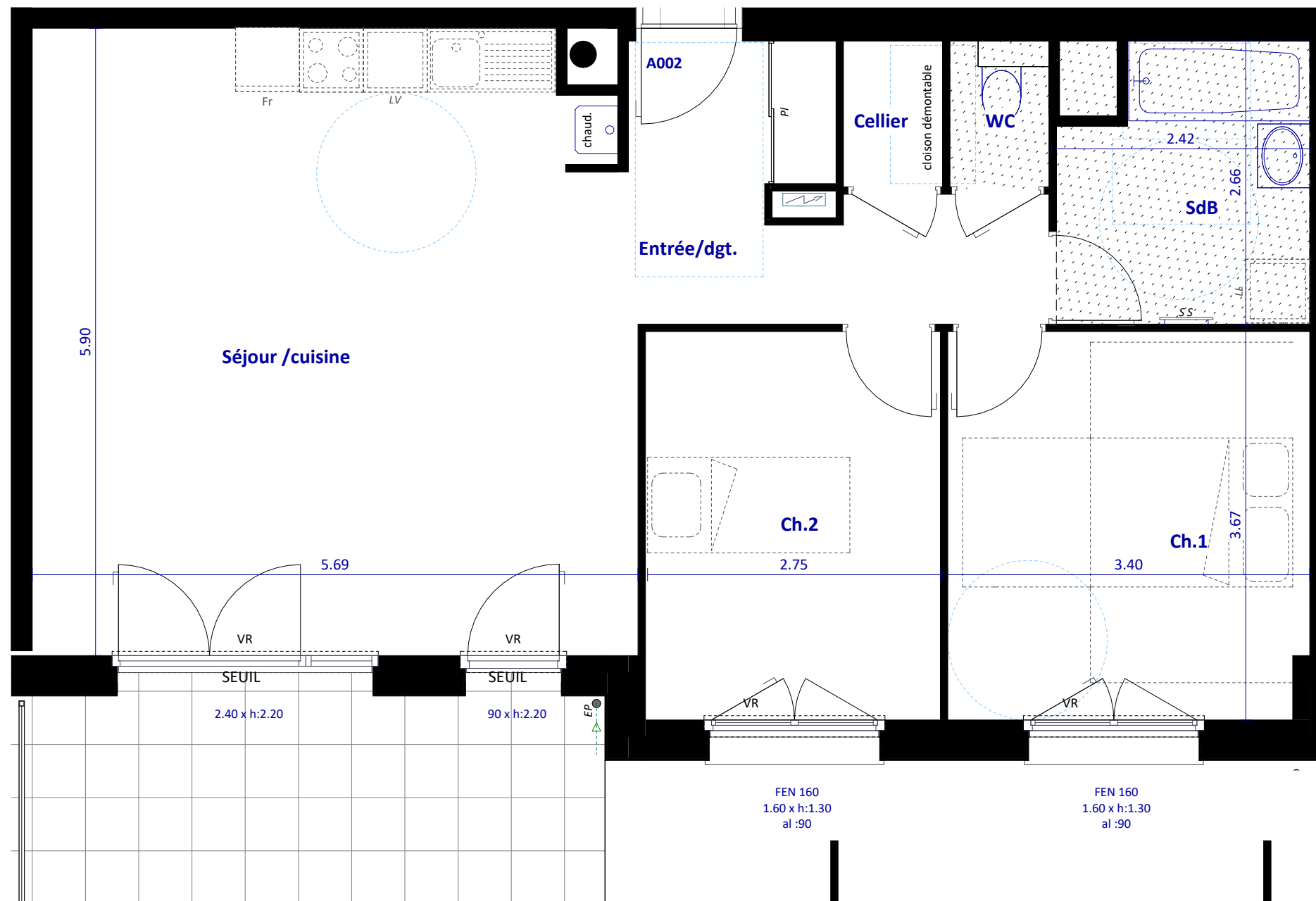


Bâtiment	N°	Type	Niveau
A	A002	T3	RDC

Surfaces habitables

Séjour /cuisine	32.8 m ²
Ch.1	12.3 m ²
Ch.2	10.1 m ²
SdB	5.8 m ²
WC	1.1 m ²
Cellier	1.3 m ²
Entrée/dgt.	7.3 m ²
Total	70.7 m²
Terrasse	10.8 m ²
Jardin	112.2 m ²

Publié le: 05/03/2025



échelle: 50cm 2m

Légende

- LV lave vaisselle
- LL lave linge
- Chaud. Chaudière individuelle gaz
- VR volet roulant
- PL placard
- faux-plafond / soffite

Le terme seuil est utilisé pour une hauteur comprise entre 0 et 10cm.
Le terme marche est utilisé pour les hauteurs > 10cm.

NOTA:

Des modifications pourront être apportées au plan, suivant les nécessités techniques et administratives rencontrées lors de la réalisation. Les surfaces indiquées et les côtes sont approximatives. Les dimensions libres, les équipements, la position des baies, les seuils, les retombées, les soffites et faux plafonds, les plantations... peuvent évoluer, ils sont figurés à titre indicatif et ne sont pas contractuels.