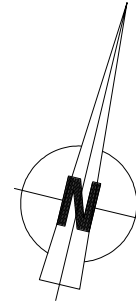


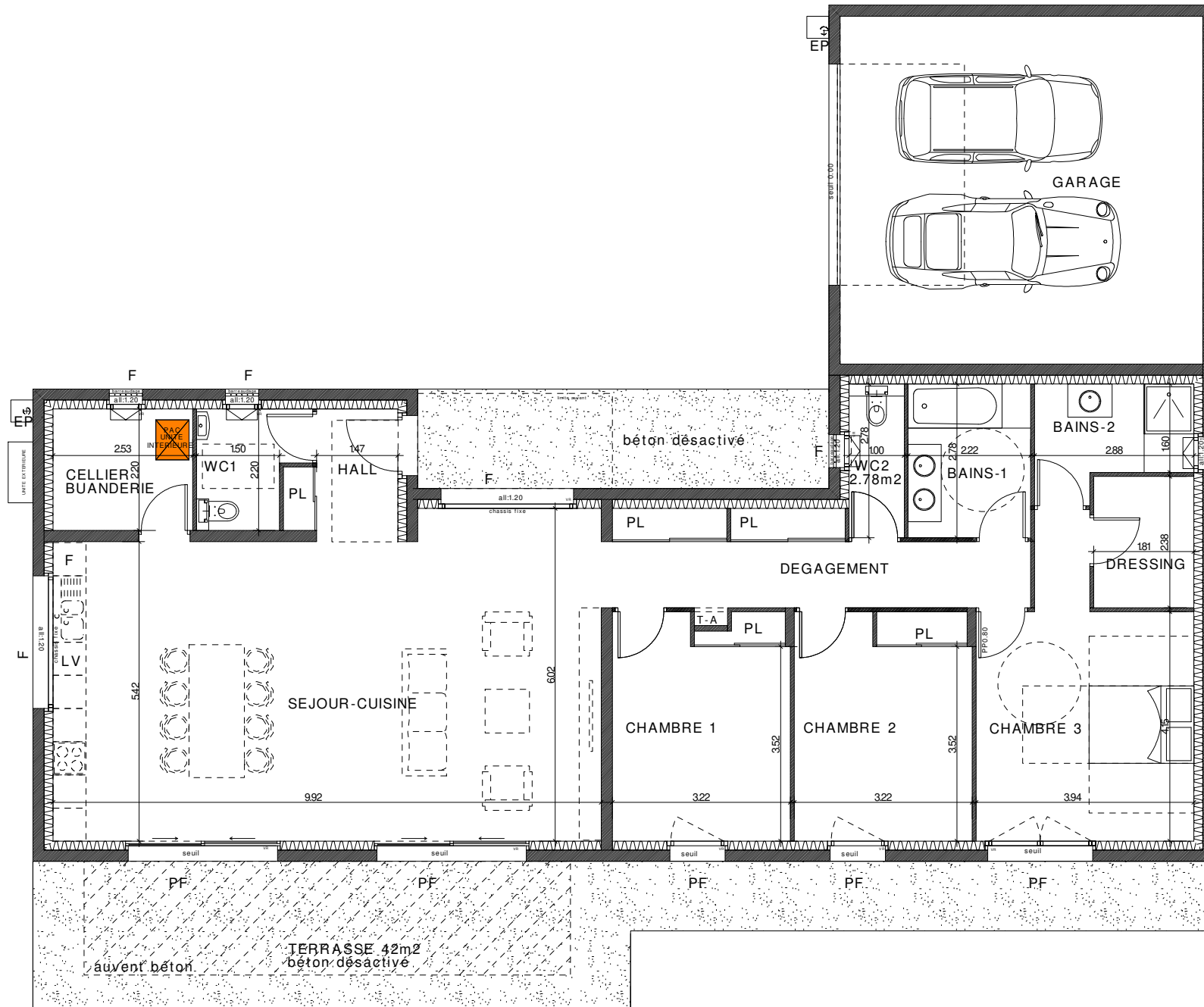
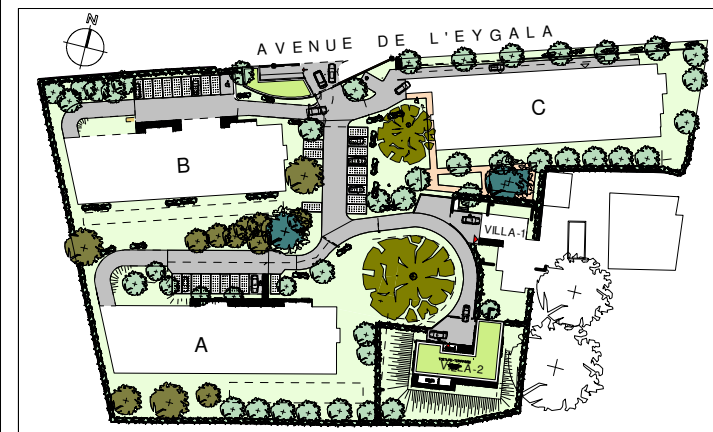


PROVISOIRE



PLUR/MMMO PROMOTEUR IMMOBILIER DEPUIS 1995
 PLAN DE VENTE
 le 22 MARS 2024
 atelier A

| BATIMENT | N° | Type | Etage |
|----------|----|------|-------|
| VILLA | 2 | T4 | RDC |



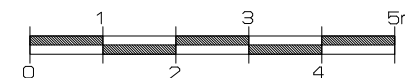
| | |
|--------------------|---------------------|
| Séjour/cuisine | 55.75m ² |
| Chambre1 | 13.02m ² |
| Chambre2 | 13.26m ² |
| Chambre3 | 18.20m ² |
| Dressing | 4.31m ² |
| Salle de bains 1 | 6.16m ² |
| Salle de bains 2 | 5.20m ² |
| Wc1 | 3.88m ² |
| Wc2 | 2.78m ² |
| Dégagement+placard | 11.80m ² |
| Hall+placard | 4.21m ² |
| Cellier | 5.56m ² |

| | |
|----------|----------------------|
| TOTAL | 144.13m ² |
| Garage | 41.26m ² |
| Terrasse | 42m ² |

LEGENDE

- VR : Volet Roulant
 - PF : Porte Fenêtre
 - F : Fenêtre
 - LL : Lave-linge
 - LV : Lave-vaisselle
 - TA : Tableau d'abonné
 - PL : Placard
- Le terme "Seuil" est utilisé pour une hauteur comprise entre 0 et 10cm
 Le terme "Marche" est utilisé pour une hauteur > 10cm

Faux-Plafond



Des modifications sont susceptibles d'être apportées sur ce plan en fonction des études techniques de la réalisation de ce programme. Les indications portées sur ce plan, cotes, surfaces ainsi que la position des éléments techniques sont indicatives. Les retombées, les poutres, faux-plafonds, radiateurs, volets roulants ne sont pas systématiquement représentés. Les indications des équipements, mobilier et plantations ne sont pas contractuelles.