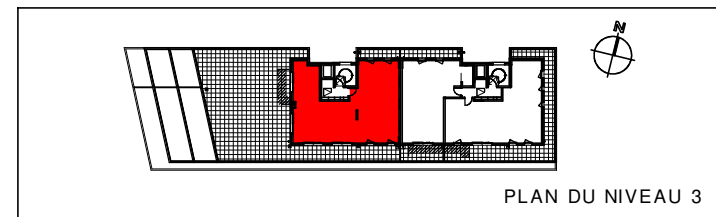
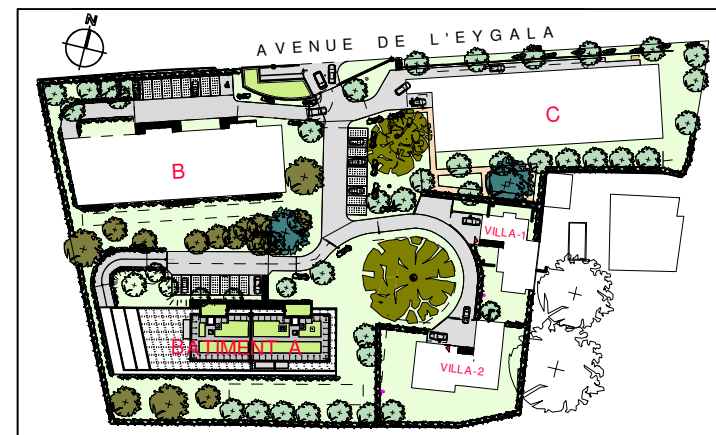




**PLUR/MMO** PROMOTEUR IMMOBILIER DEPUIS 1995  
**PLAN DE VENTE**  
 le 12 Décembre 2023  
**atelier**

BATIMENT	N°	Type	Etage
A	A2-301	T5	NIV3

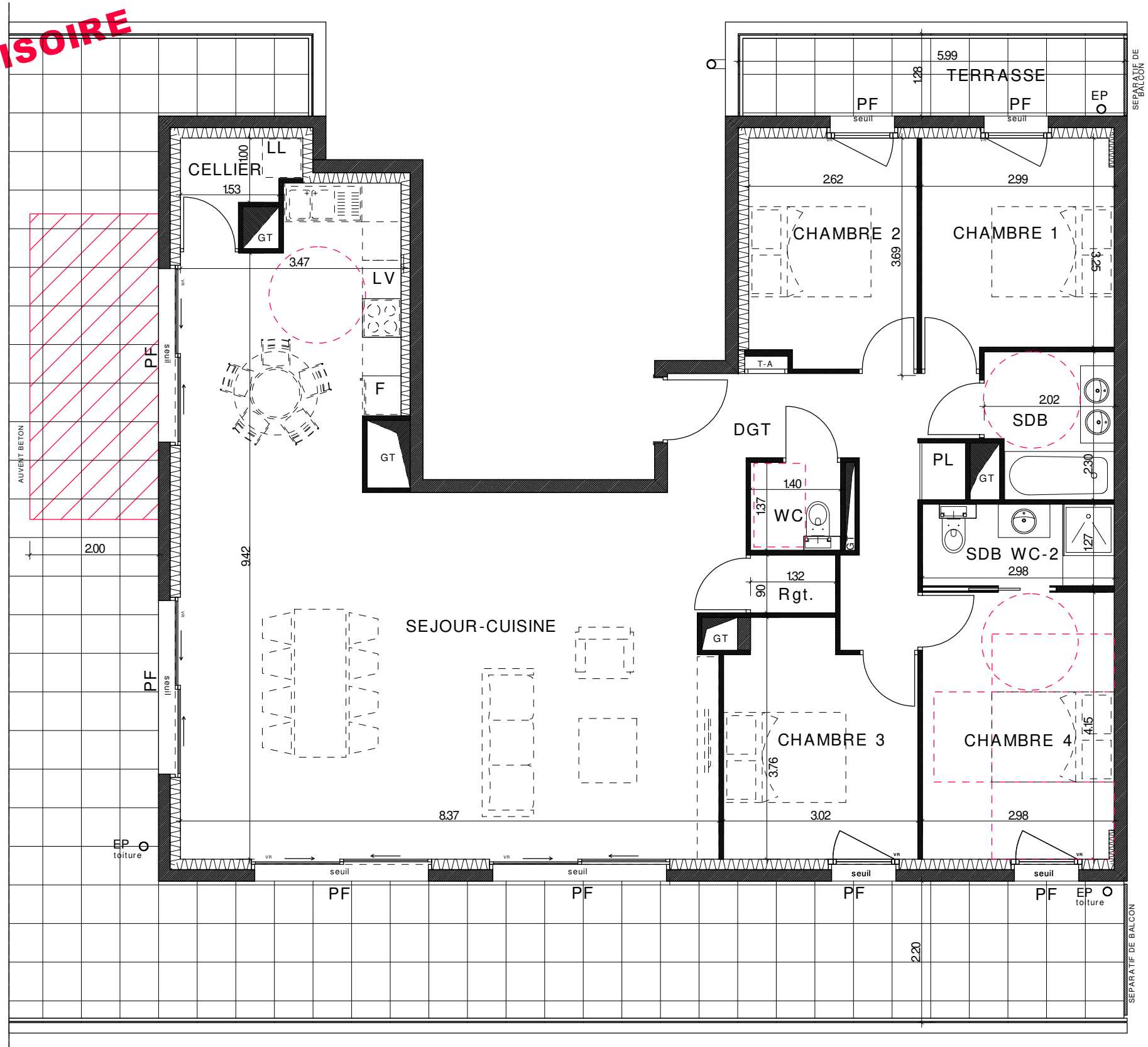
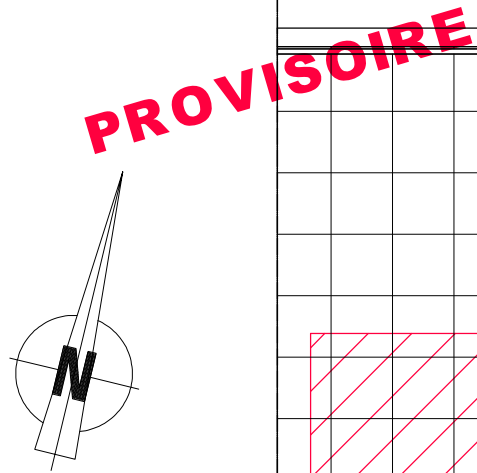


Séjour/cuisine	62.31m <sup>2</sup>
Chambre1	10.00m <sup>2</sup>
Chambre2	9.20m <sup>2</sup>
Chambre3	10.36m <sup>2</sup>
Chambre4	12.32m <sup>2</sup>
Salle de bains 1	4.35m <sup>2</sup>
Salle de bains 2+WC	3.78m <sup>2</sup>
Wc	1.91m <sup>2</sup>
Dégagement	10.54m <sup>2</sup>
Rgt.	1.18m <sup>2</sup>
Cellier	2.42m <sup>2</sup>

<b>TOTAL</b>	<b>128.37m<sup>2</sup></b>
Terrasse	221.47m <sup>2</sup>

**LEGENDE**

- VR : Volet Roulant
- PF : Porte Fenêtre
- F : Fenêtre
- LL : Lave-linge
- LV : Lave-vaisselle
- TA : Tableau d'abonné
- PL : Placard
- Le terme "Seuil" est utilisé pour une hauteur comprise entre 0 et 10cm
- Le terme "Marche" est utilisé pour une hauteur > 10cm
- Faux-Plafond



Des modifications sont susceptibles d'être apportées sur ce plan en fonction des études techniques de la réalisation de ce programme. Les indications portées sur ce plan, cotes, surfaces ainsi que la position des éléments techniques sont indicatives. Les retombées, les poutres, faux-plafonds, radiateurs, volets roulants ne sont pas systématiquement représentés. Les indications des équipements, mobilier et plantations ne sont pas contractuelles.