



PLUR/MMO
PROMOTEUR IMMOBILIER
DEPUIS 1993

Terre de Ciel
BIVIERS



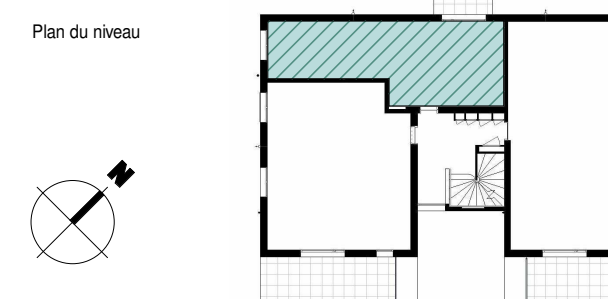
Architecte : GCA | Maître d'ouvrage : SCI Terre de Ciel Biviers

PLAN DE VENTE PROVISOIRE

Plan de masse



Plan du niveau

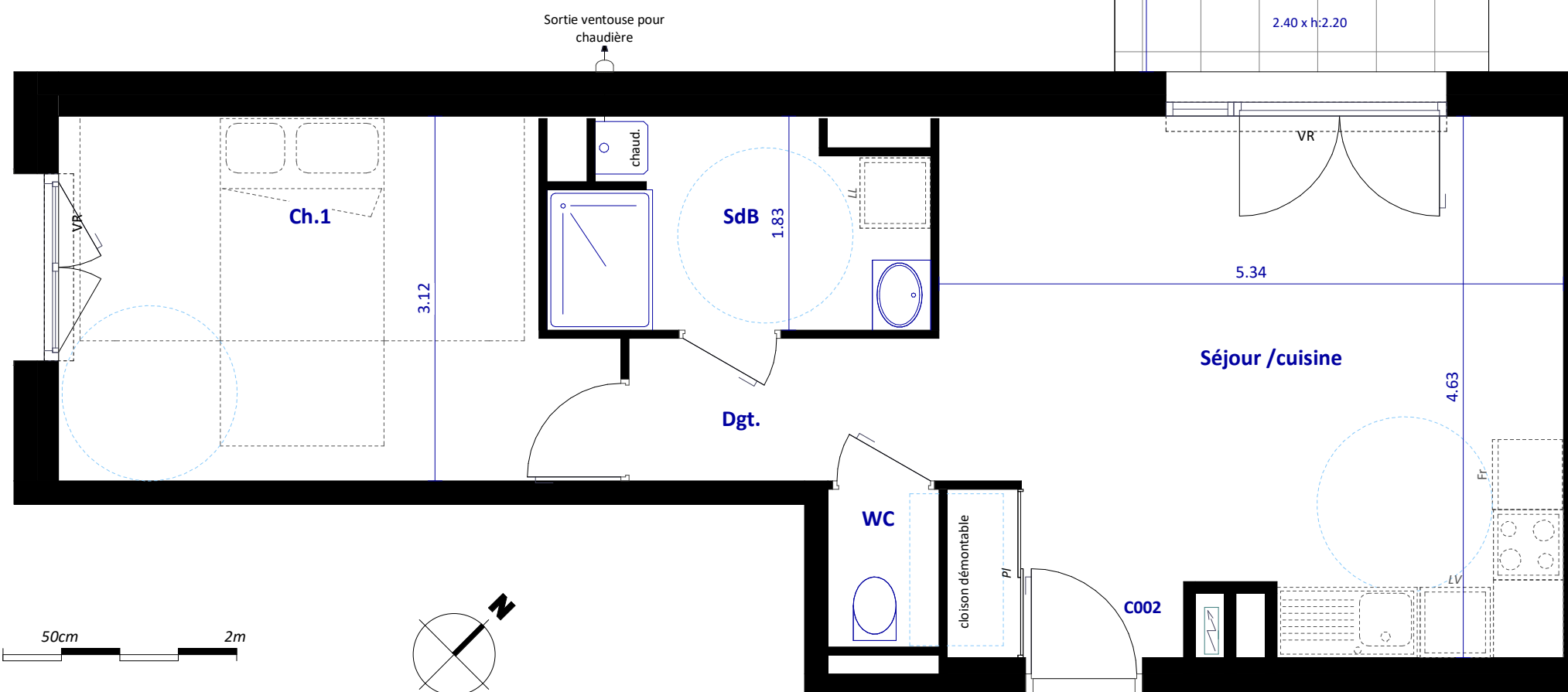
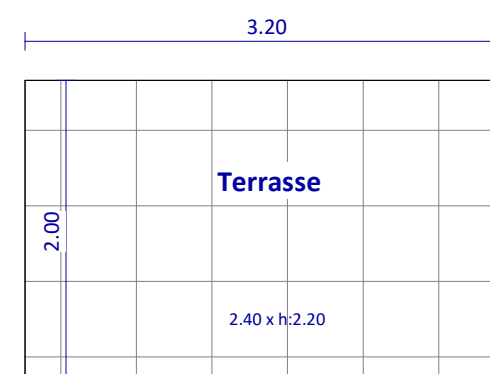
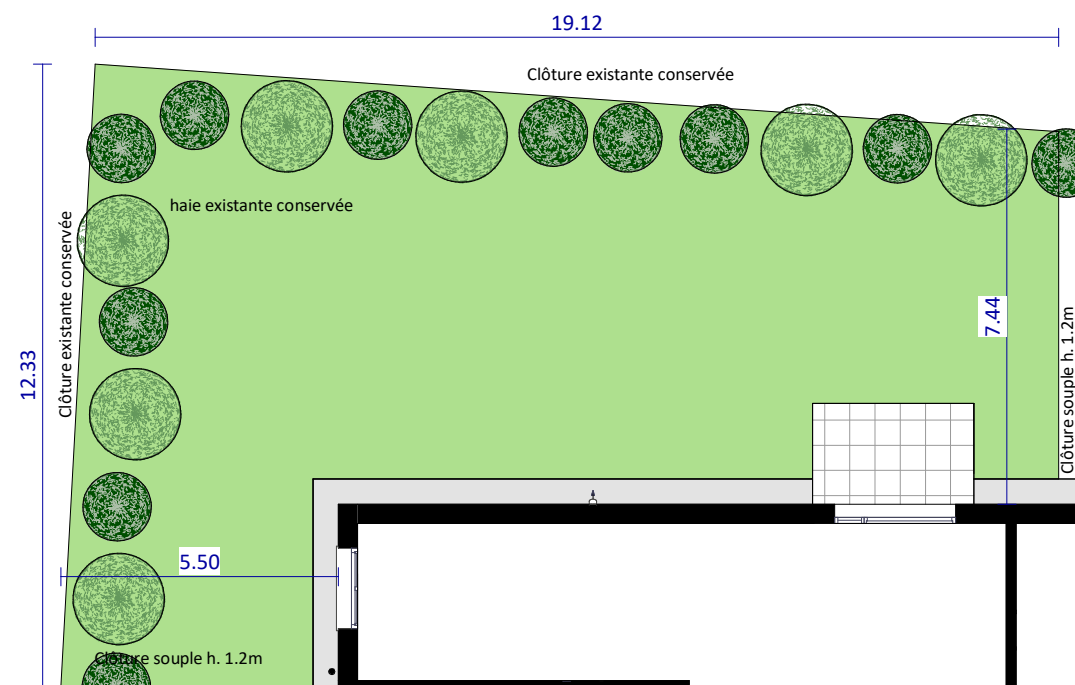


Bâtiment	N°	Type	Niveau
C	C002	T2	RDC

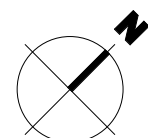
Surfaces habitables

Séjour /cuisine	24.0 m ²
Ch.1	13.7 m ²
SdB	5.4 m ²
WC	1.3 m ²
Dgt.	3.3 m ²
Total	47.6 m²
Terrasse	6.4 m ²
Jardin	169.1 m ²

Publié le: 25/06/2024



échelle: 50cm 2m



Légende

LV lave vaisselle	VR volet roulant
LL lave linge	PL placard
Chaud. Chaudière individuelle gaz	faux-plafond / soffite

Le terme seuil est utilisé pour une hauteur comprise entre 0 et 10cm.
Le terme marche est utilisé pour les hauteurs > 10cm.

NOTA:
Des modifications pourront être apportées au plan, suivant les nécessités techniques et administratives rencontrées lors de la réalisation. Les surfaces indiquées et les côtes sont approximatives. Les dimensions libres, les équipements, la position des baies, les seuils, les retombées, les soffites et faux plafonds, les plantations... peuvent évoluer, ils sont figurés à titre indicatif et ne sont pas contractuels.