



Terre de Ciel
BIVIERS

PLUR/IMMO
PROMOTEUR IMMOBILIER
DEPUIS 1993



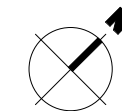
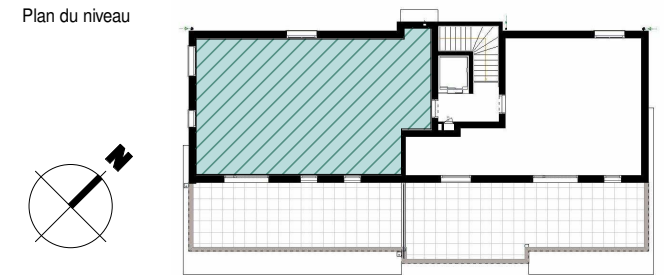
Architecte : GCA | Maître d'ouvrage : SCI Terre de Ciel Biviers

PLAN DE VENTE PROVISOIRE

Plan de masse



Plan du niveau

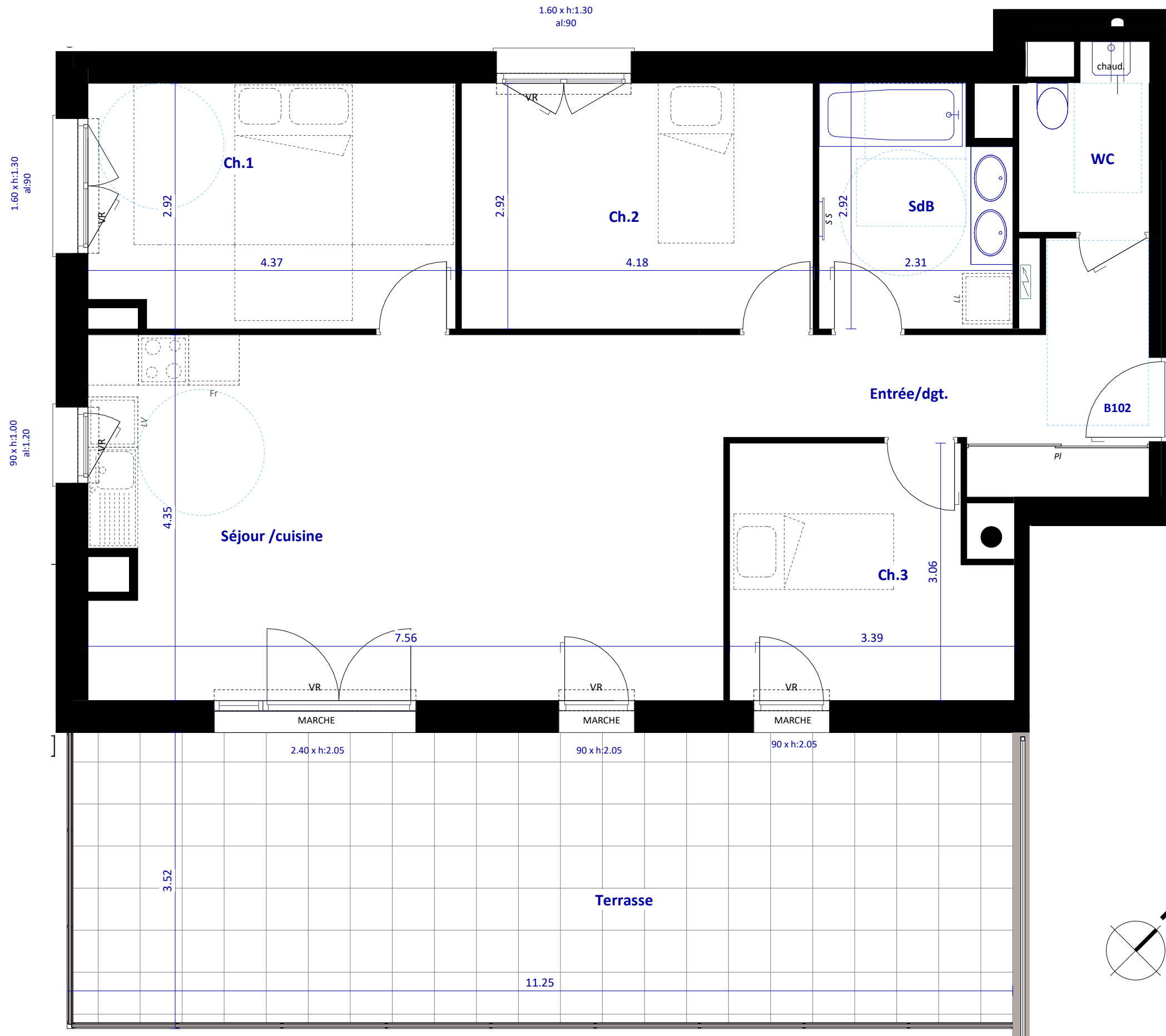


Bâtiment	N°	Type	Niveau
B	B102	T4	Niv. 1

Surfaces habitables

Séjour /cuisine	32.5 m ²
Ch.1	12.5 m ²
Ch.2	12.2 m ²
Ch.3	9.4 m ²
SdB	6.3 m ²
WC	3.2 m ²
Entrée/dgt.	9.1 m ²
Total	85.3 m²
Terrasse	38.6 m ²

Publié le: 25/06/2024



Légende

LV lave vaisselle VR volet roulant
 LL lave linge PL placard
 Chaud. Chaudière faux-plafond / soffite
 individuelle gaz

Le terme seuil est utilisé pour une hauteur comprise entre 0 et 10cm.
Le terme marche est utilisé pour les hauteurs > 10cm.

NOTA:

Des modifications pourront être apportées au plan, suivant les nécessités techniques et administratives rencontrées lors de la réalisation. Les surfaces indiquées et les côtes sont approximatives. Les dimensions libres, les équipements, la position des baies, les seuils, les retombées, les soffites et faux plafonds, les plantations... peuvent évoluer, ils sont figurés à titre indicatif et ne sont pas contractuels.