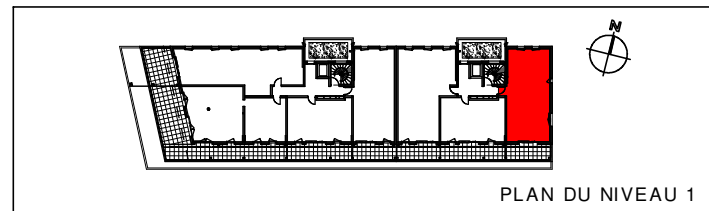
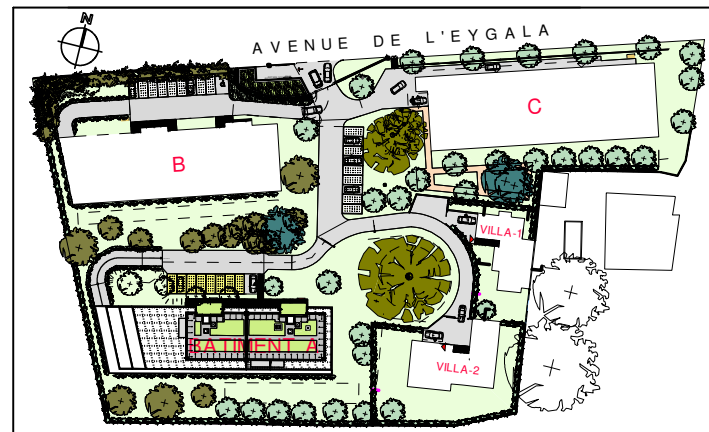


PLUR/MMO PROMOTEUR IMMOBILIER DEPUIS 1995 **PLAN DE VENTE** le 10 MAI 2023 **atelier**

| BATIMENT | N° | Type | Etage |
|----------|--------|------|-------|
| A | A1-101 | T3 | NIV1 |



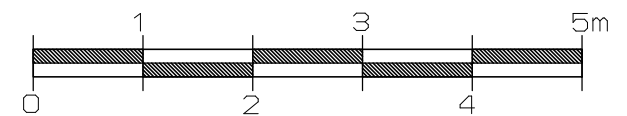
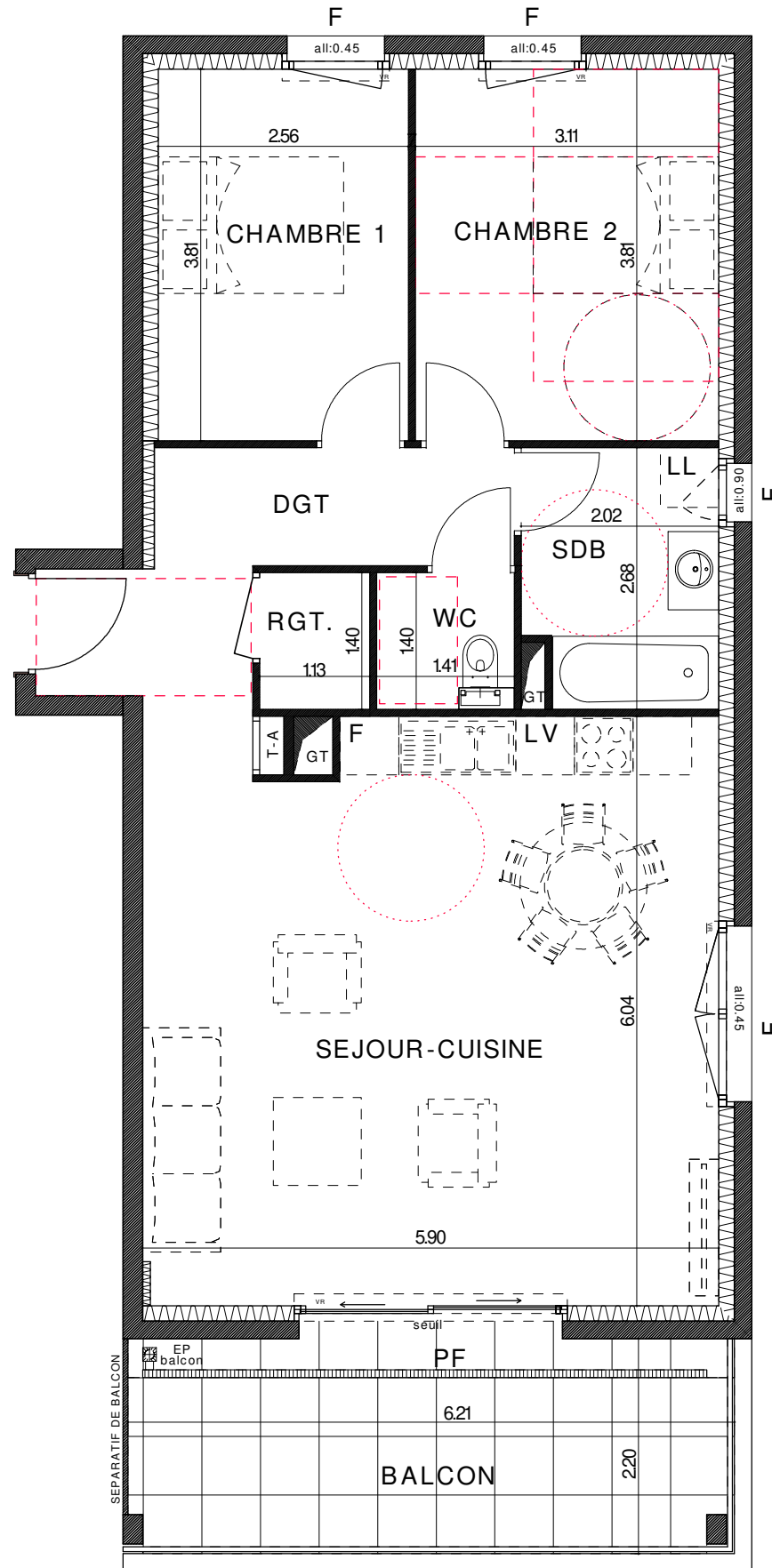
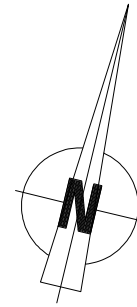
| | |
|----------------|---------------------|
| Séjour/cuisine | 34.32m ² |
| Chambre1 | 9.75m ² |
| Chambre2 | 11.84m ² |
| Salle de bains | 5.19m ² |
| Wc | 1.97m ² |
| Dégagement | 8.28m ² |
| Rgt. | 1.58m ² |
| | |
| | |

| | |
|--------------|---------------------------|
| TOTAL | 72.93m² |
| Balcon | 13.48m ² |

LEGENDE

- VR : Volet Roulant
- PF : Porte Fenêtre
- F : Fenêtre
- LL : Lave-linge
- LV : Lave-vaisselle
- TA : Tableau d'abonné
- PL : Placard
- Le terme "Seuil" est utilisé pour une hauteur comprise entre 0 et 10cm
- Le terme "Marche" est utilisé pour une hauteur > 10cm
- Faux-Plafond

PROVISOIRE



Des modifications sont susceptibles d'être apportées sur ce plan en fonction des études techniques de la réalisation de ce programme. Les indications portées sur ce plan, cotées, surfaces ainsi que la position des éléments techniques sont indicatives. Les retombées, les poutres, faux-plafonds, radiateurs, volets roulants ne sont pas systématiquement représentés. Les indications des équipements, mobilier et plantations ne sont pas contractuelles.