

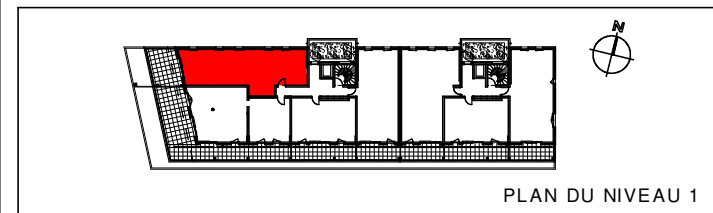
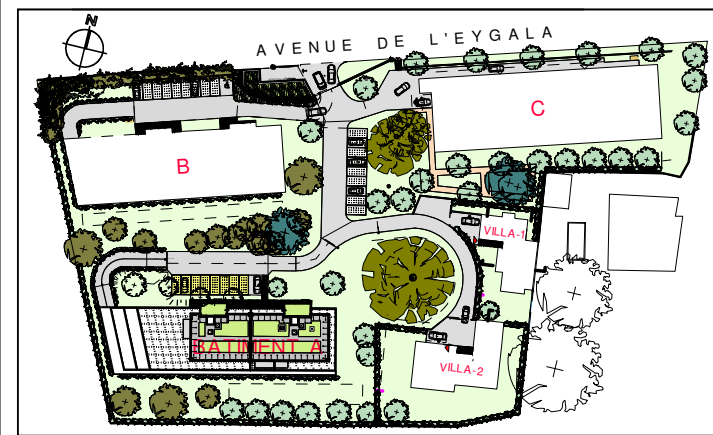


**PLUR/MMO** PROMOTEUR IMMOBILIER DEPUIS 1993

**PLAN DE VENTE**  
le 10 MAI 2023

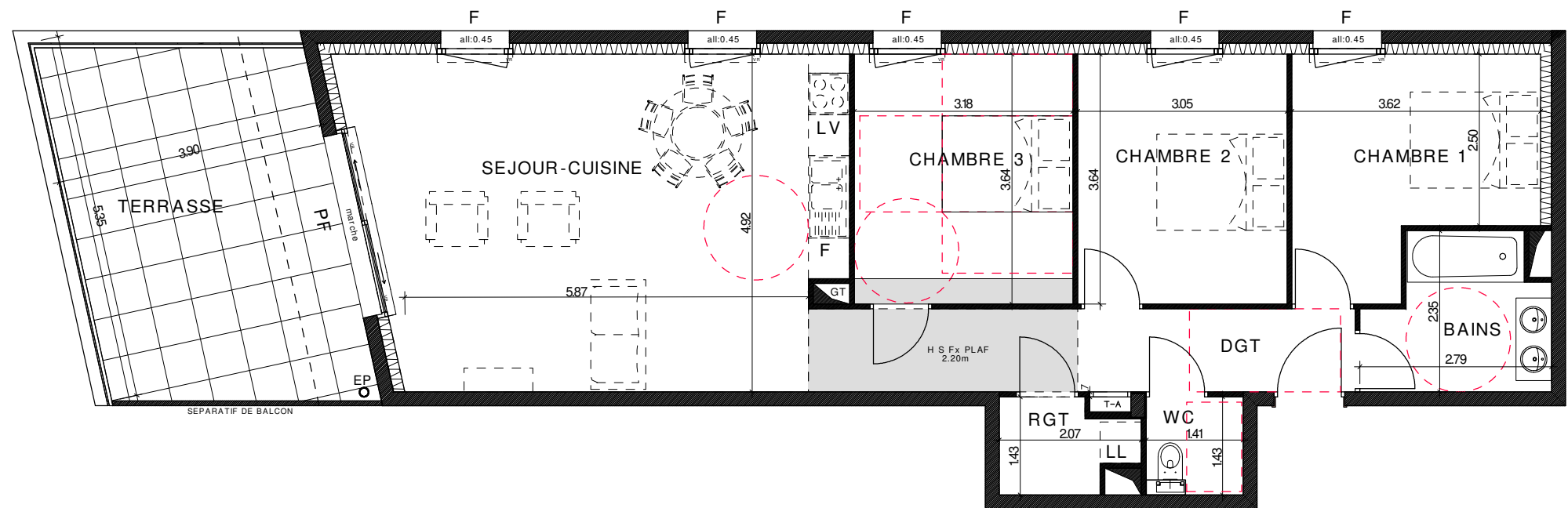
**atelier A**

| BATIMENT | N°     | Type | Etage |
|----------|--------|------|-------|
| A        | A2-104 | T4   | NIV1  |



|                |                     |
|----------------|---------------------|
| Séjour/cuisine | 34.33m <sup>2</sup> |
| Chambre1       | 10.86m <sup>2</sup> |
| Chambre2       | 11.09m <sup>2</sup> |
| Chambre3       | 11.57m <sup>2</sup> |
| Salle de bains | 5.49m <sup>2</sup>  |
| Wc             | 2.02m <sup>2</sup>  |
| Rangement      | 2.42m <sup>2</sup>  |
| Dégagement     | 8.82m <sup>2</sup>  |
|                |                     |

|              |                           |
|--------------|---------------------------|
| <b>TOTAL</b> | <b>86.60m<sup>2</sup></b> |
| Terrasse     | 20.93m <sup>2</sup>       |



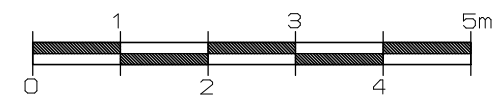
**LEGENDE**

- VR : Volet Roulant
- PF : Porte Fenêtre
- F : Fenêtre
- LL : Lave-linge
- LV : Lave-vaisselle
- TA : Tableau d'abonné
- PL : Placard

Le terme "Seuil" est utilisé pour une hauteur comprise entre 0 et 10cm

Le terme "Marche" est utilisé pour une hauteur > 10cm

Faux-Plafond



Des modifications sont susceptibles d'être apportées sur ce plan en fonction des études techniques de la réalisation de ce programme. Les indications portées sur ce plan, cotées, surfaces ainsi que la position des éléments techniques sont indicatives. Les retombées, les poutres, faux-plafonds, radiateurs, volets roulants ne sont pas systématiquement représentés. Les indications des équipements, mobilier et plantations ne sont pas contractuelles.