

SURFACES HABITABLES

Buanderie	1,53
Chambre 1	12,25
Chambre 2	13,37
Chambre 3	16,48
DGT	6,56
Entrée	6,95
Pièce de vie	45,50
SDE 1	3,78
SDE 2	3,40
SDE 3	5,29
WC	2,26

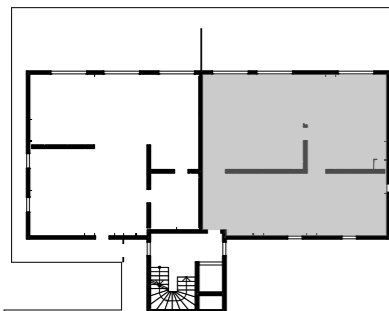
Total 117,37 m²

SURFACES ANNEXES

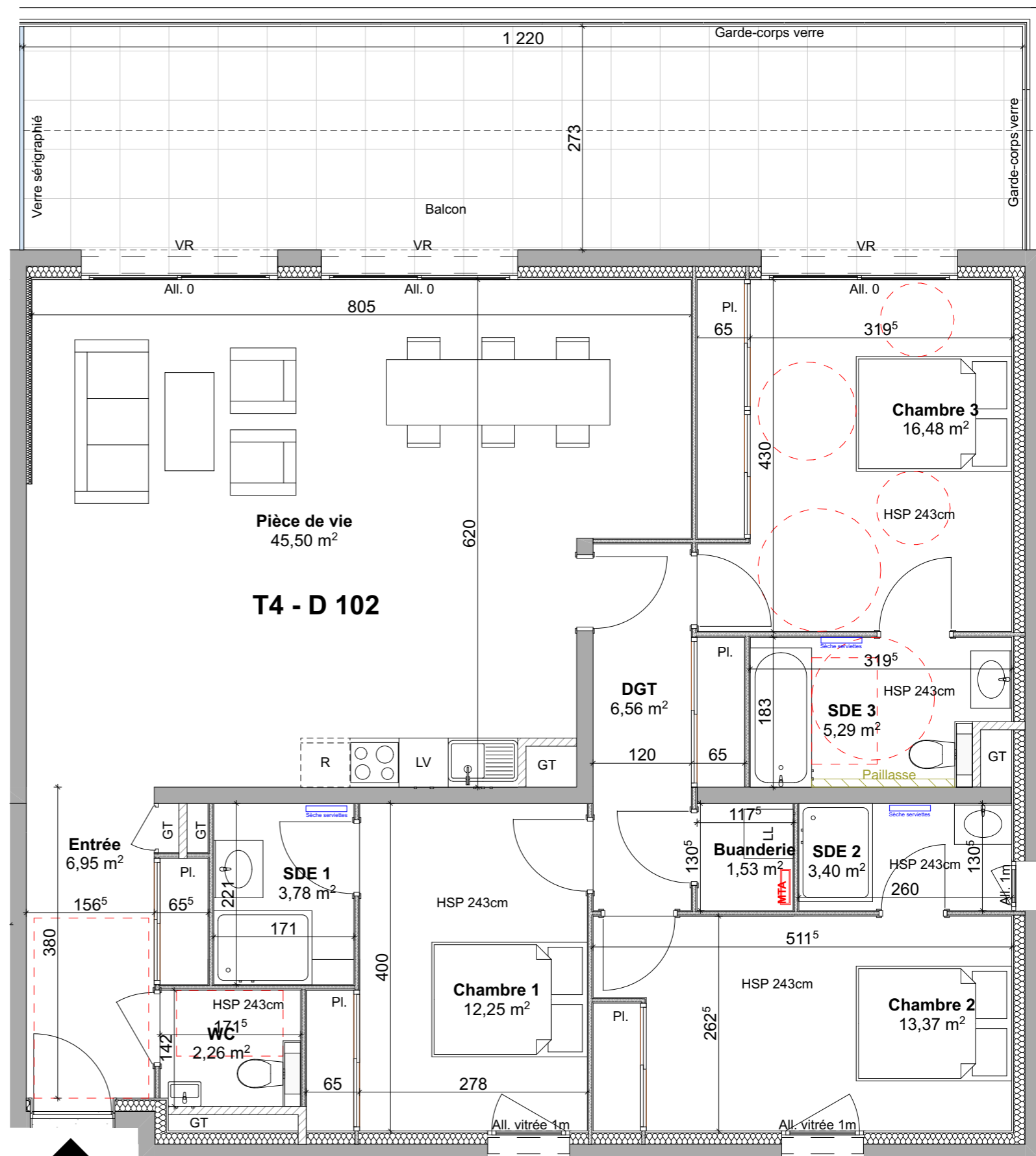
BALCON	33,00 m ²
--------	----------------------



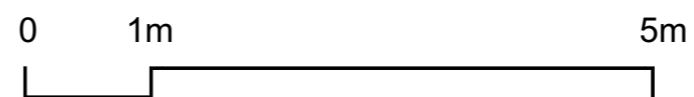
PLAN DE MASSE
Bâtiment D



LOCALISATION LOGEMENT



ENTREE
LOGEMENT



Des modifications sont susceptibles d'être apportées sur ce plan en fonction des études techniques et des nécessités techniques de la réalisation de ce programme. Les indications portées sur ce plan, cotes, surfaces ainsi que la position des éléments techniques sont indicatives. Les retombées, les poutres, faux plafonds, radiateurs ne sont pas systématiquement représentés. Les indications des équipements et plantations ne sont pas contractuelles.